

事業の取組状況をお知らせします

【お問合せ】兵庫県但馬県民局豊岡土木事務所
竹野道路課 ☎:0796(34)6550
北近畿豊岡道・山陰近畿道担当 ☎:0796(26)3738
山陰近畿道用地推進課 ☎:0796(34)6174

岩熊・江野地区 埋蔵文化財の確認調査を実施しました

工事に先立ち、埋蔵文化財の包蔵の可能性がある岩熊・江野の字界付近で「確認調査」を実施しました。岩熊地区の「津又4号墳」は、今後「本発掘調査」を行い記録保存します。



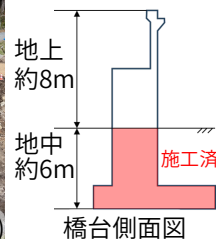
埋蔵文化財調査中の様子(11/27撮影)

(仮)伊賀谷口高架橋下部工(A2橋台)の工事を進めています。

現在は、埋戻したため見えなくなっていますが、地中約6mから橋台ができてきています。



橋台工事の様子(11/28撮影)

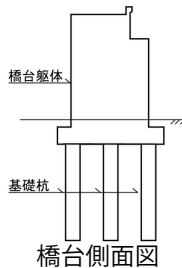


竹野町林地区 (仮)林高架橋下部工工事を進めています

竹野川の対岸へ下る工用の仮橋が完成しました。

現在は、(仮)林高架橋下部工(A1橋台)工事に向け、施工ヤードの造成などの準備を行っています。

年明けから基礎杭などの橋台工事に着手します。

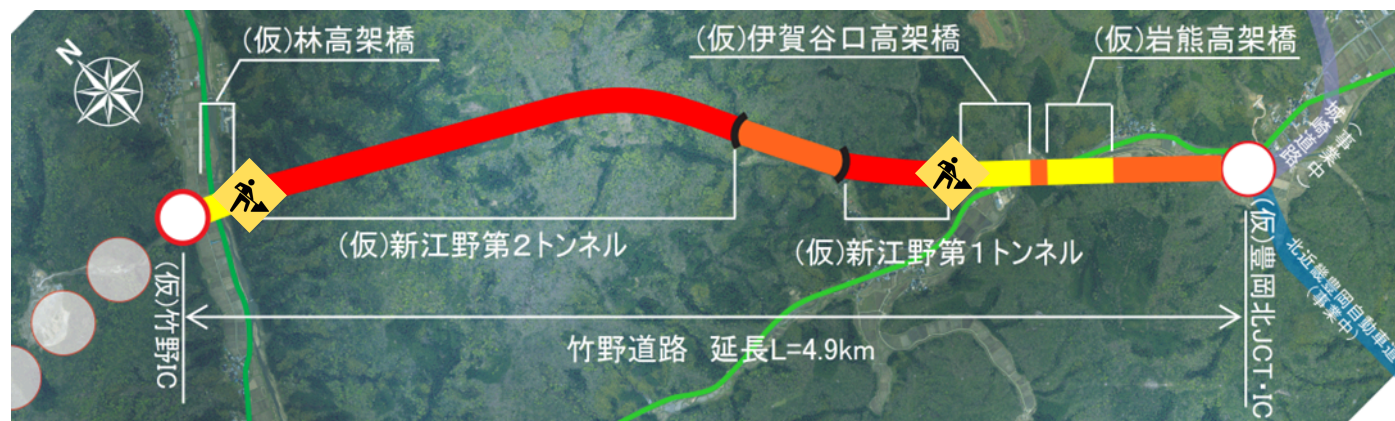


引き続き
ご理解とご協力
をお願いいたします



計画ルート

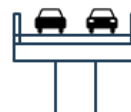
延長:4.9km 幅員:車道7.0(全幅13.5)m 2車線 設計速度:80km/h



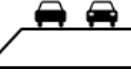
トンネル



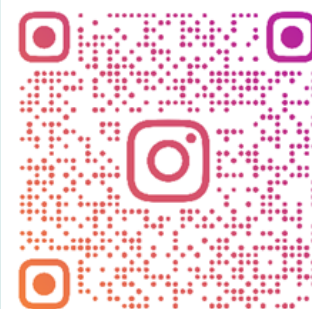
橋りょう



土工



工事中



TAJIMA3DOBOKU

兵庫県但馬3土木Instagram

(豊岡・新温泉・養父)

竹野道路の進捗状況や但馬地域のインフラ整備・魅力を幅広く発信しています。

<https://www.instagram.com/TAJIMA3DOBOKU>

