

サイクルツーリズム推進に向けた施策（案）について



施策 1 自転車走行環境整備





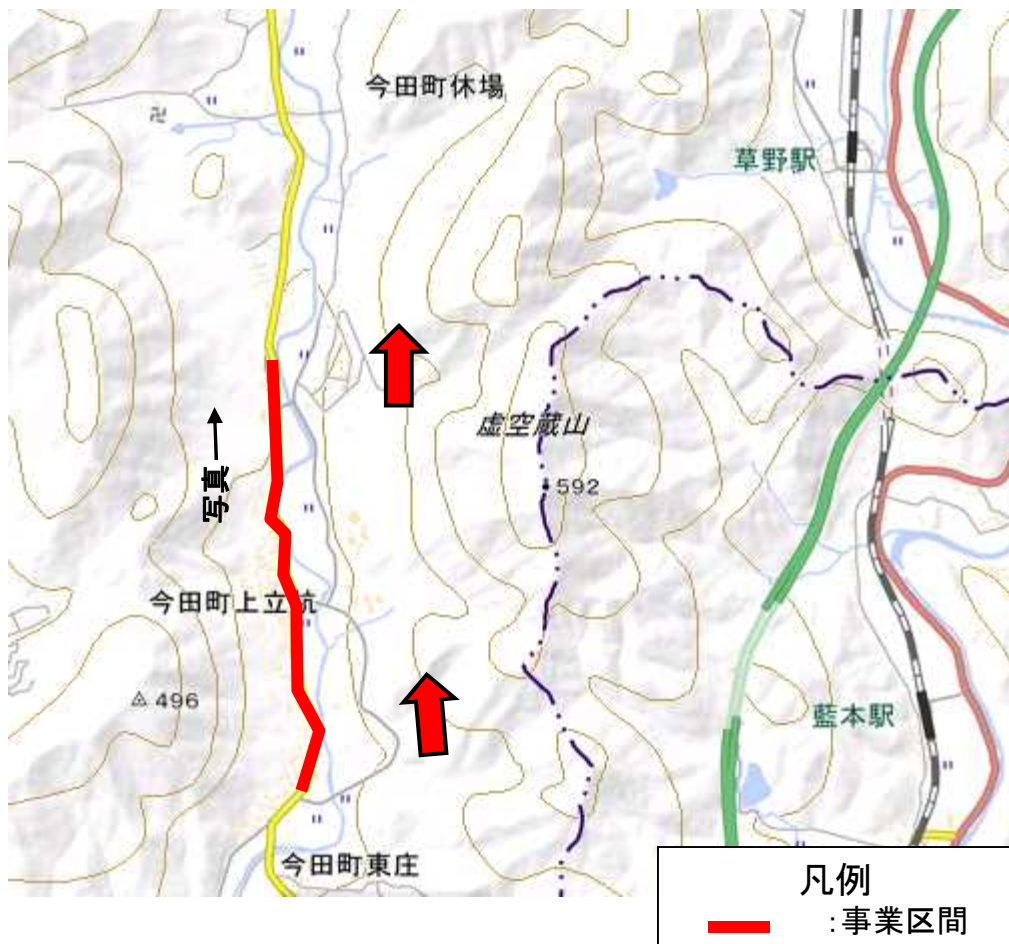
施策1 自転車走行環境整備

施策1-① 自転車通行空間整備

継続

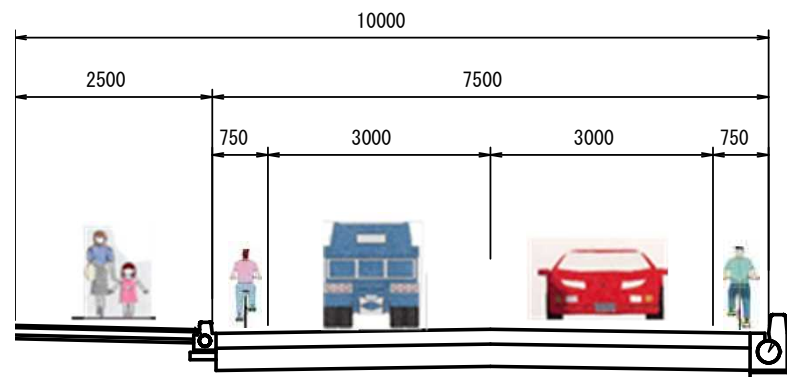
実施内容 ◆ 道路改良事業や交通安全事業等に合わせて整備

平面図



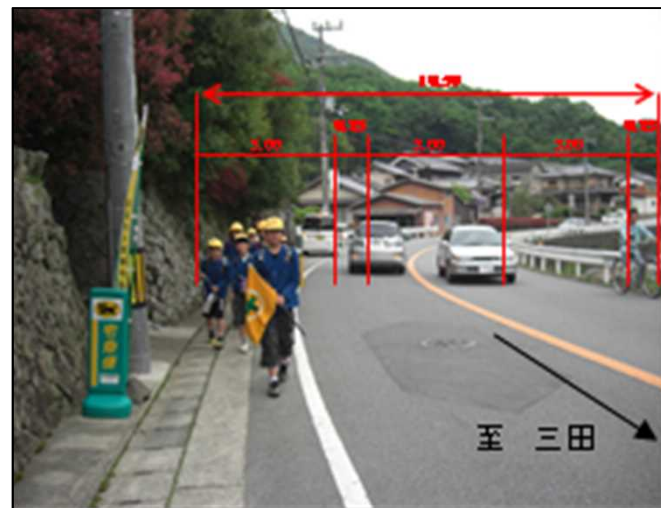
県道下立杭柏原線 丹波篠山市今田町立杭

標準横断図



自転車通行空間

自転車通行空間



現況写真



施策1 自転車走行環境整備

施策1-② 安全性の向上

継続

現地状況 ◆ 舗装修繕、路肩の段差解消、除草等の局所的対策を実施



舗装のひび割れ



ポットホール



路肩の段差



舗装の目地の開き



施策1 自転車走行環境整備

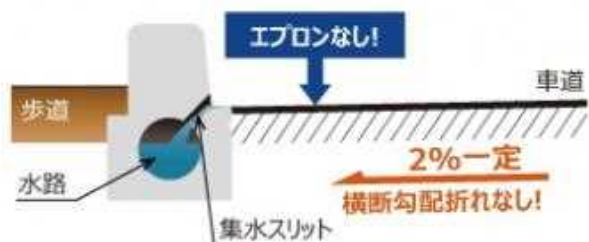
施策1-③ 自転車通行環境の改善

継続

実施内容

- ◆ 事業に合わせてエプロン幅の狭い街渠への取り替えを実施
- ◆ 側溝の蓋掛け、細目・格子状のグレーチングに交換

○エプロン幅が狭い街渠(側溝)への取り替えの事例



ライン導水ブロック



都市型側溝

○グレーチングの改良の事例



側溝の蓋掛け



普通目のグレーチング



グレーチング蓋の格子の形状を工夫した事例

資料:安全で快適な自転車利用環境創出ガイドライン



施策1 自転車走行環境整備

施策1-④ 注意喚起看板の設置

早期

実施内容

- ◆ 見通し悪い箇所、連続上り坂、連続下り坂等に看板を設置
ルート診断結果やサイクリスト・地域住民・警察からの意見がある箇所等に設置

※レイアウトは調整・検討中



県道西脇篠山線(丹波市山南町阿草)



国道372号(丹波篠山市箱谷)



施策1 自転車走行環境整備

施策1 - ⑤ 維持管理

継続

実施内容

- ◆ 道路パトロールの実施
 - ◆ ひび割れ・目地の開きの修繕、植樹の管理等
- ※自転車走行上危険な箇所



道路パトロール



路肩のひび割れ



目地の開き



植樹の繁茂





施策1 自転車走行環境整備

施策1-⑥ ルート案内標識設置

早期

実施内容 ◆ 交差部、分岐部の分かりにくい箇所に設置



標識タイプ整備イメージ
(三田市)



標識タイプ



路面表示タイプ

先進事例



資料: 鳥取県HP

路面表示タイプの設置事例
[鳥取県]

※レイアウトは調整・検討中

※標識タイプは、既存の標識柱に貼り付けるシートタイプも検討

ルート診断結果やサイクリスト・地域住民・警察等からの意見があった箇所



施策 1 自転車走行環境整備

施策 1 - ⑦ 距離標の設置

早期

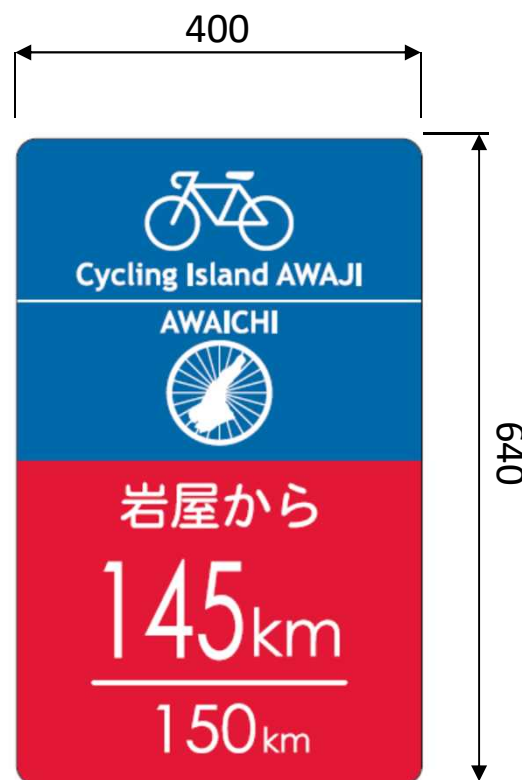
実施内容

- ◆ 距離標の設置
- ◆ 単路部におけるルート標識の設置

○ 距離標



設置状況
[アワイチ]



距離標レイアウト

○ 単路部ルート標識・路面表示



標識タイプ
貼付シートタイプ

路面表示タイプ

※レイアウトは調整・検討中

施策2 サイクリスト受入環境整備





施策2 サイクリスト受入環境整備

施策2-⑧ サイクリスト休憩施設の整備

継続

実施内容 ◆ 約10km毎、サイクルラックをコンビニ等に設置

事例



岩屋港(淡路ジェノバライン乗り場前)



コンビニエンスストア(洲本市)



道の駅 いながわ
(猪名川町)



伊丹スカイパーク
(伊丹市)



海産物点・飲食店(洲本市)



宝塚北SA
(宝塚市)



施策2-⑨ サイクリスト受入施設の整備

早期

実施内容 ◆ 道の駅、公園等にサイクリストの拠点となる施設を整備

事例



道の駅 おばあちゃんの里

道の駅、公園等を整備

etc. (おばあちゃんの里、丹波の森公苑)

- サイクルラックの設置
- ロッカーの設置
- シャワールームの設置
- 自転車の洗浄施設の設置
- 駐車場の整備



施策2 サイクリスト受入環境整備

施策2-10 マナー啓発

今後
検討

実施内容 ◆ マナー啓発看板の設置等による自動車と自転車の相互理解の促進

他地域の事例



アワイチ



愛媛県



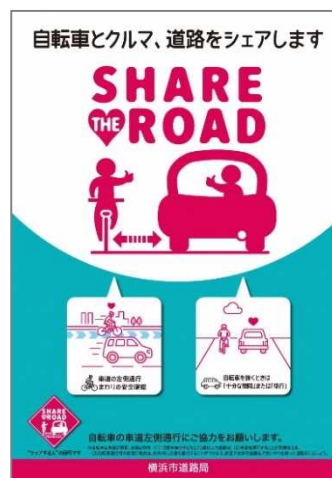
沖縄県



新潟市



静岡県(伊豆半島)



横浜市

啓発運動



資料: 愛媛県HP



施策3 サイクリストへの情報発信





施策3 サイクリストへの情報発信

施策3-⑪ ホームページの開設、運営

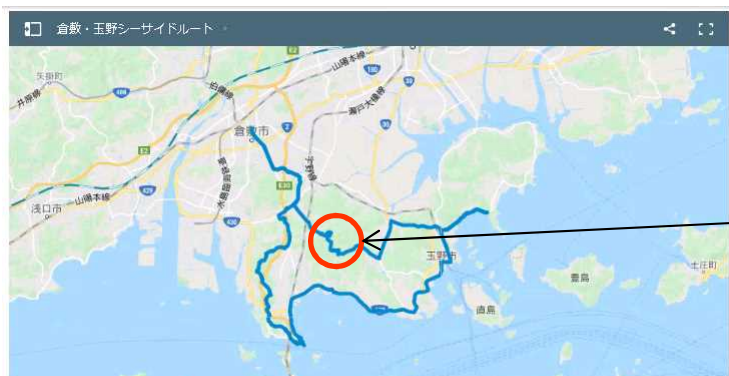
早期

実施内容

- ◆ ホームページでルートの魅力や見所を紹介
- ◆ 地図アプリ等へのリンクによりルートの詳細を確認可能

他地域の事例

岡山県 事例



ROUTE VIEW POINT

このルートのみどころ



岡山県はGoogleを活用



見島ジーンズストリート（倉敷市）

国産ジーンズ発祥の地・見島は、その技術の高さから今や世界に誇る「ジャパンデニム」の聖地と呼ばれている。旧野崎家住宅前からの約400mに、見島発のジーンズブランドやカフェ、雑貨屋が並んでいる。

詳細情報



鷺羽山展望台（倉敷市）

瀬戸内海国立公園陸一の景勝地。両翼を広げた鷺に似ているところから名付けられた。のどかな瀬戸内湾に点在する島々の多島美と備前瀬戸を鳥瞰いに眺める瀬戸大橋の全景を見ることが出来る。

詳細情報



施策2 サイクリスト受入環境の整備

施策3-⑫ ルートマップの作成

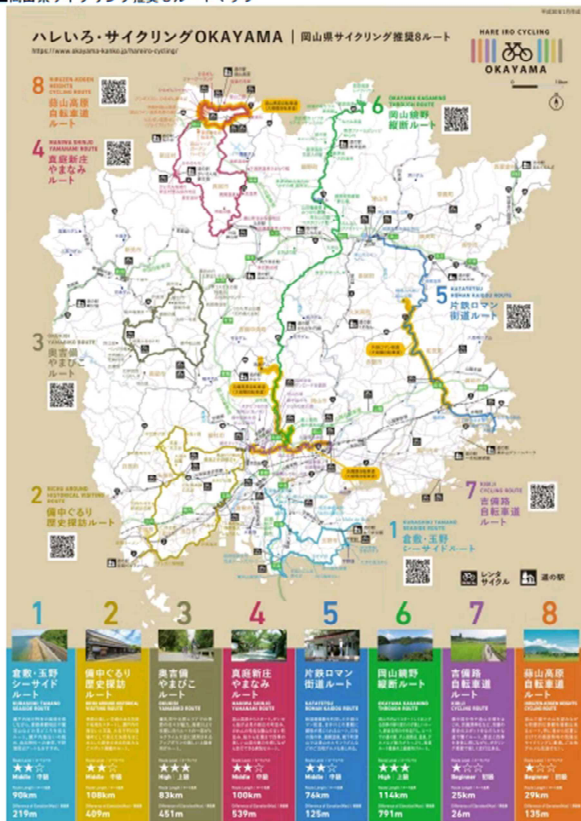
早期

実施内容 ◆ 県下のモデルルート網を網羅した全県マップを作成

先進事例

◆「ハレいろ・サイクリング・OKAYAMA」ルートマップ

岡山県サイクリング推奨8ルートマップ



資料:岡山県HP



施策2 サイクリスト受入環境の整備

施策3 - ⑬ ルートアプリの作成

早期

実施内容 ◆ スマホやタブレットで利用可能なルートアプリの作成

他地域の事例

◆ビワイチサイクリングナビ



ビワイチサイクリングナビ 4.5
滋賀県の自転車専用ナビゲーションアプリ
SHIGA PREFECTURE
★★★★☆ 3.1,14件の評価
無料

iPhoneスクリーンショット



資料: apple store

県下のモデルルート、地域ルート を案内する、ルートアプリの作成



施策4 モデルルートの利活用





施策4 モデルルートの利活用

施策4-14 イベントの実施

実施内容

◆ サイクリングツアーの実施

継続

今後検討

2019年11月17日(日) 第1回 サイクリングツアー《ツール・ド・丹波》

TOUR DE TAMBA

ツール・ド・丹波は、2つのカテゴリー。あなたは、どちらを選ぶ。

募集 7月20日(土) ~ 9月30日(月) まで

申込み エムスポエントリー MSPOENTRY

スポーツバイクで 秋に染まる丹波路を巡る。丹波の自然・文化・人とのふれあいや丹波の魅力味わいながら、ゴールを目指す「地域密着型サイクリングイベント」です。

グループライド 20% 参加費減額 80%
 地元アテンドライダーがご案内。お揃いの大会オリジナルジャージを着てグループライド!

サイクルクイズラリー 40% 参加費減額 60%
 3名1チームで自由に巡り、丹波の魅力に迫るサイクルクイズラリー!

初心者・女性のサイクリストも安心
 コースは、ほぼフラットな道を一貫しました。平均時速15km/hは、2.3km前後ですので安心してご参加いただけます。

紅葉・エイドも丹波の魅力満載!
 五葉菜菜しも丹波、紅葉で有名な寺院を巡り、ココでしか味わえない料理に舌鼓。

お揃いのジャージを着た仲間と協力し、助け合おう。
 大会後、お揃いのジャージを穿れば、思い出が舞ります。

参加者全員に 丹波市産コシヒカリ 新米 プレゼント!!

POINT
 ●大会当日までに発表されるチェックポイント、クイズを確認し、予め、走行ルートを計画しよう。
 ●必ず寄らなければならない「エイドステーション」2カ所を「いつ」行くのか決めよう。
 ●ネット地図やSNSで丹波市がどんな街なのか調べてみよう。



- モデルルートを活用したサイクルイベントの開催
- 地域の魅力を発信



施策4 モデルルート の 利活用

施策4 - ⑮ 地域ルートの検討

早期

今後
検討

実施内容 ◆ モデルルートから派生する観光施設等を周遊する地域ルートの検討

先進事例

篠山地酒蔵巡りコース



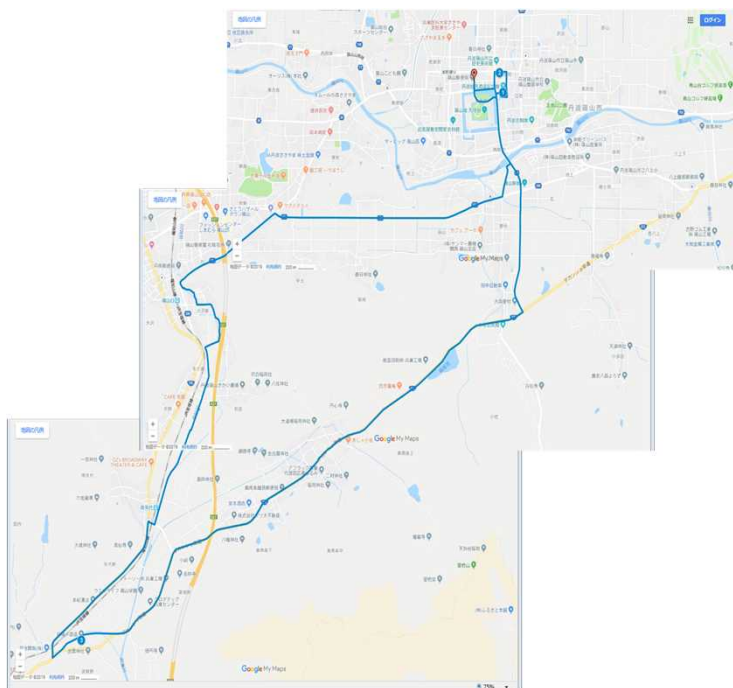
篠山の酒蔵を巡るコースです。初めに丹波杜氏記念館で丹波杜氏の歴史に触れながら、篠山市の地産である黒麹酒造と狩場酒造場をまわります。サイクリングをしながらの飲酒はできませんが、お土産に篠山自慢のおいしいお酒はいかがですか？

コース概要

総距離 21Km
目安時間 2時間30分
難易度 〆〆〆〆〆

コースのポイント

- 1 丹波杜氏酒造記念館
- 2 黒麹酒造(ほう酔い)城下蔵
- 3 狩場酒造場



日本遺産を巡るサイクリング



歴史的な風情を観光しましょう。道中にはたくさんの篠山名物があります。お昼ごはんを食べたり、お土産を買ったりしながらのんびりと楽しみましょう。

コース概要

総距離 3.8Km
目安時間 3時間
難易度 〆〆〆〆〆

コースのポイント

- 1 篠山城大書院
- 2 河原町参入商家群
- 3 王城山平左衛門稲時神社(まげきらい稲時)
- 4 丹波杜氏酒造記念館
- 5 篠山市立歴史美術館
- 6 春日神社能舞台
- 7 青山歴史村

