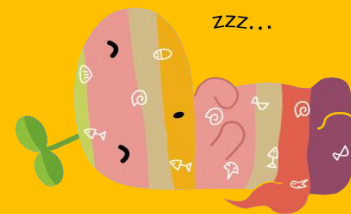




柏原まちあるきクイズ



こんにちは！関西学院大学法学部の山下ゼミです。

私たちは柏原の街の活性化に取り組んでいます。その中で私たちは柏原に訪れる家族連れが子供と一緒に楽しく街を回遊していただきたい、また子供たちに柏原の歴史に興味を持ってほしいという想いを込めて、街を回遊するクイズラリーを企画しました。

柏原の街を歩くときにぜひクイズにも挑戦して、楽しく柏原を巡っていただけると嬉しいです。

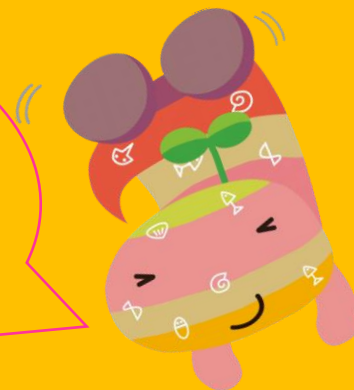


関西学院大学法学部山下ゼミ

作成者 入部美聡・上館結

作成日 平成28年12月15日

地域の方々のご協力により、この「柏原まちあるきクイズ」を完成することができました。
ありがとうございました。



柏原まちあるきクイズ



- ① 織田信長が祀られている
建勲神社は元禄何年に建
てられた？
A. 六 B. 七 C. 八

- ② 田ステ女の俳句
「雪の朝()の字()の字の
下駄の跡」
()に入る数字は？
A. 二 B. 三 C. 四

- ③ 柏原藩の陣屋を建てた人は
次のうち誰？
A. 織田信長
B. 織田信雄
C. 織田信休

- ⑧ 太鼓やぐらの最上部に吊る
されている太鼓を何という？
A. つつじ太鼓
B. ひつじ太鼓
C. つむじ太鼓

全問正解めざして
がんばろう！！

- ④ 黎明館が今の姿になるまで
なかったことのないものは？
A. 学校
B. 病院
C. 図書館

- ⑦ 木の根橋の木の高さは
何メートル？
A. 11
B. 18
C. 22

- ⑥ 織田神社は誰を祀っている
神社？
A. 織田信勝
B. 織田信包
C. 織田信則

- ⑤ 八幡神社の社殿の建築
様式は？
A. 神明造
B. 権現造
C. 大社造

