

【神池ものごとり：地区位置図】

兵庫県丹波県民局管内図

神池（丹波市市島町北奥）



所在地：
丹波市市島町北奥

形式：
中心コア型
フィルダム

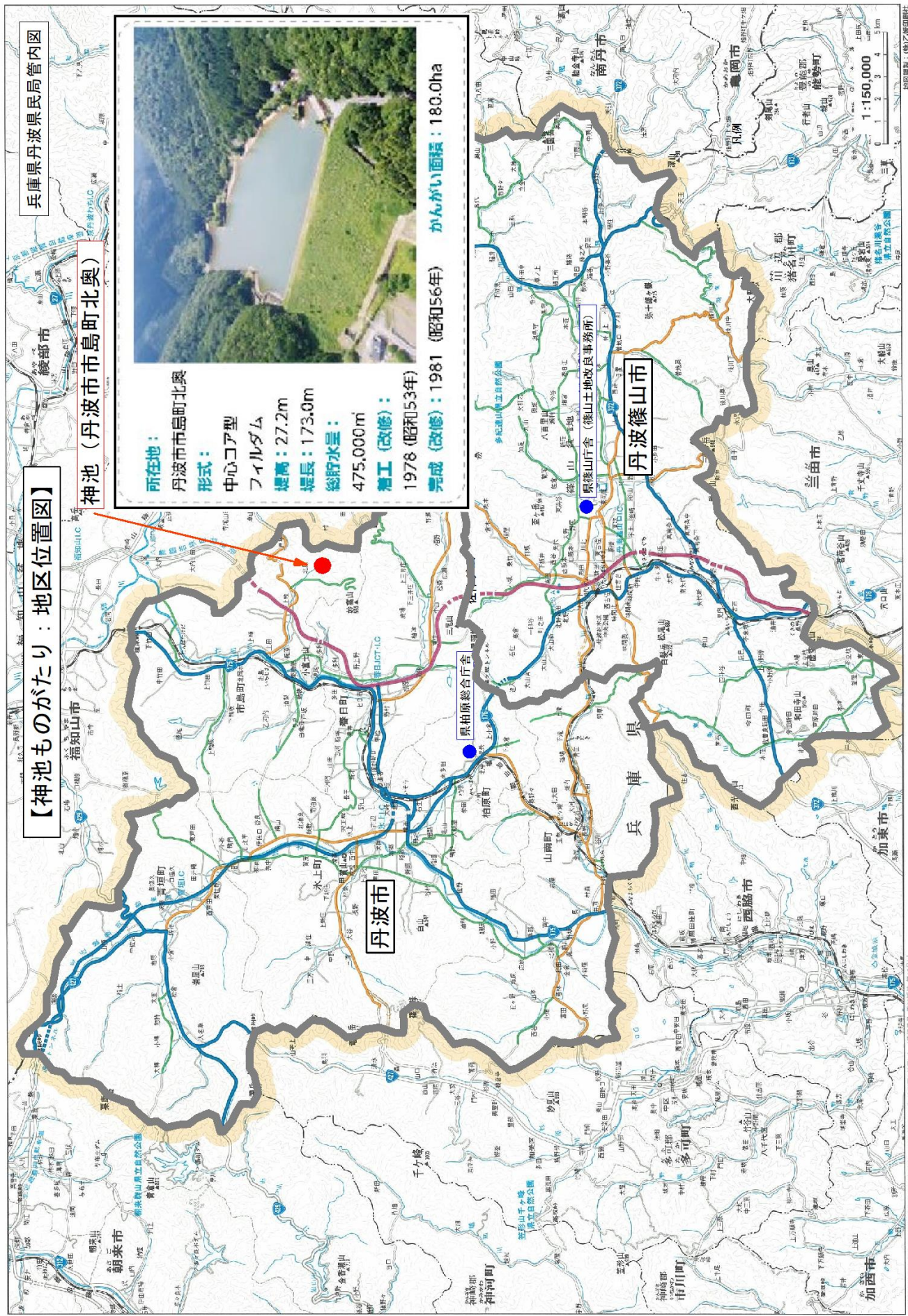
堤高：27.2m

堤長：173.0m

総貯水量：
475,000m³

着工（改修）：
1978（昭和53年）
完成（改修）：1981（昭和56年）

かんがい面積：180.0ha



地図提供：（株）地研図研社