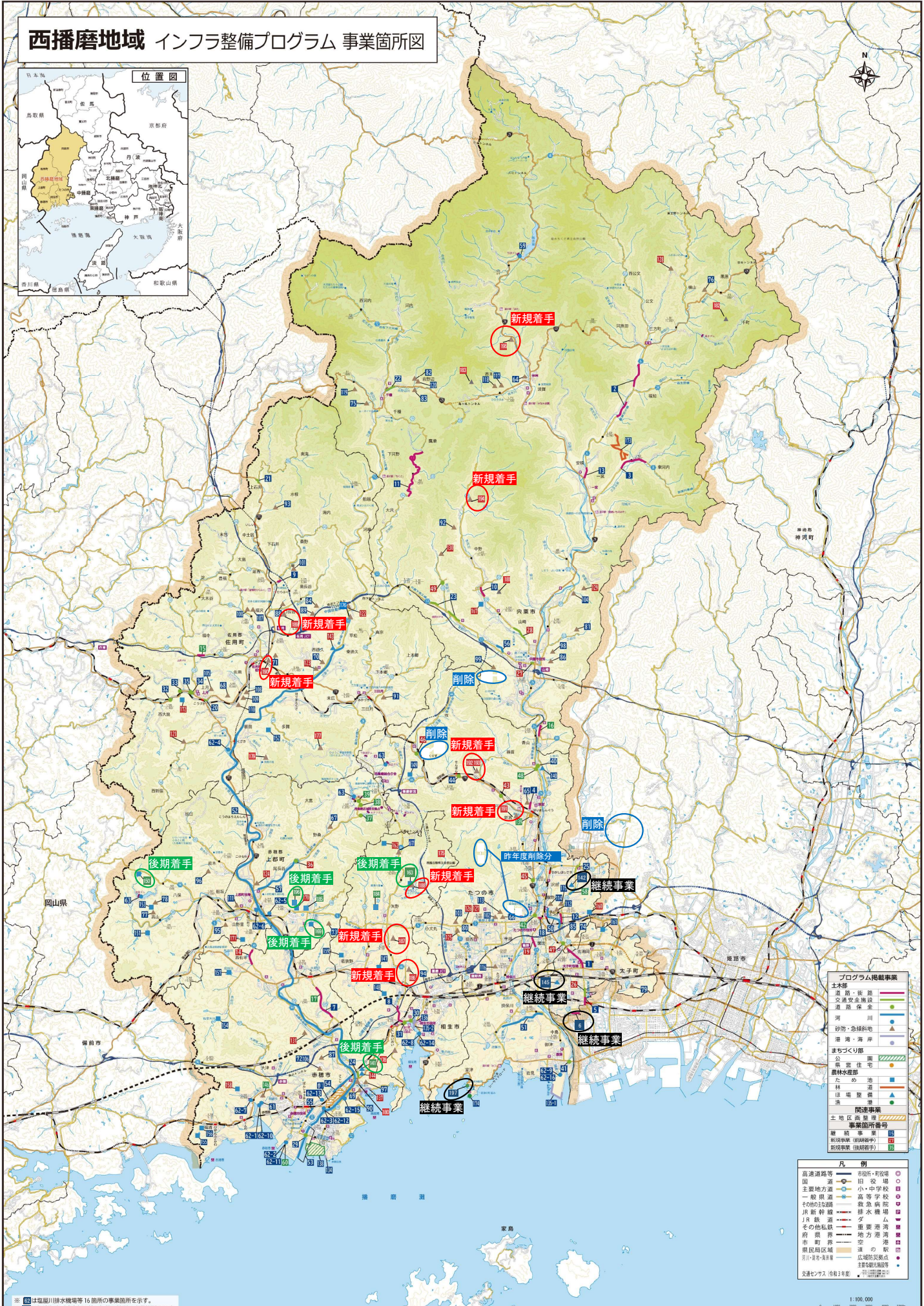


西播磨地域 インフラ整備プログラム 事業箇所図



プログラム掲載事業

土木	道路・街路
交通	交通安全施設
河川	河川
港湾	港湾・海岸
まちづくり	まちづくり
農業	農業
農林水産	農林水産
その他	その他
関係事業	関係事業
事業箇所番号	事業箇所番号
継続事業	継続事業
新規事業(前期着手)	新規事業(前期着手)
新規事業(後期着手)	新規事業(後期着手)

凡例

高速道路等	市街・市街地
国道	国・公立
主要地方道	小・中学校
一般県道	高等学校
その他の道路	救急病院
JR線	消防
その他私鉄	重要港湾
府県道	地方港湾
市町村道	空港
開港区域	道の駅
引込線・未引込	広域防災拠点
	主要な防災拠点

※ 62は塩田川排水機場等16箇所の事業箇所を示す。
 ※ 65は御津海岸(成山新田地区)等2箇所の事業箇所を示す。