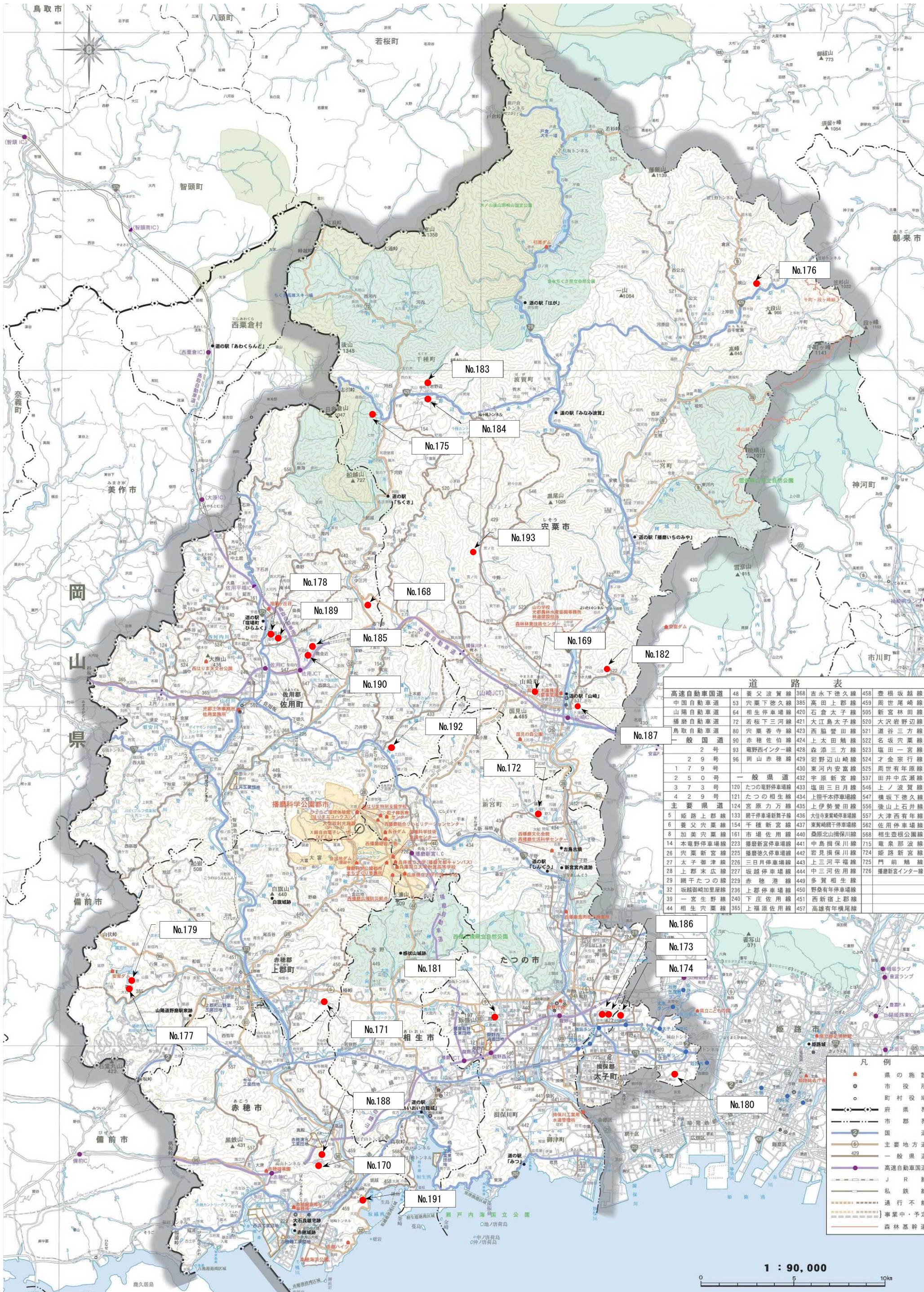


社会基盤整備プログラムR1 年度改訂位置図 (No.168~No.193)



道路表			
高速自動車国道	48	美父波賀線	368
中国自動車道	53	穴栗下徳久線	385
山陽自動車道	64	相生停車場線	420
播磨自動車道	72	若松下三河線	421
鳥取自動車道	80	穴栗香寺線	423
一般国道	90	赤穂佐伯線	424
	93	電野西インター線	428
	29号	両山赤穂線	429
	179号		430
	250号	一般県道	432
	373号	120 たつの電野停車場線	433
	429号	たつの相生線	434
主要県道	121	宮原力万線	435
5 姫路上郡線	133	網干停車場新開線	436
6 美父穴栗線	154	千種新宮線	437
8 加美穴栗線	161	市場佐用線	440
14 本電野停車場線	223	播磨新宮停車場線	441
26 穴栗新宮線	225	播磨徳久停車場線	442
27 太子御津線	226	三日月停車場線	443
28 上郡末広線	227	坂越停車場線	444
29 網干たつの線	229	赤穂港線	449
32 坂越留崎加屋線	236	下郡停車場線	450
39 一宮生野線	240	下庄佐用線	451
44 相生穴栗線	365	上福原佐用線	457
		吉永下徳久線	458
		高田上郡線	459
		石倉太子線	505
		大江島太子線	520
		西脇菅田線	521
		上太田触線	522
		森添三方線	523
		岩野辺山崎線	524
		東河内安富線	525
		宇原新宮線	537
		たつの相生線	546
		上笹本停車場線	547
		上伊勢宮田線	556
		大住寺東新崎停車場線	557
		東新崎千停車場線	562
		桑原北上山揖保川線	568
		中島揖保川線	715
		岩見揖保川線	724
		上三河平福線	725
		坂越停車場線	726
		多賀相生線	449
		野島有年停車場線	450
		西新宮上郡線	451
		高越有年横尾線	457

- 凡例
- 県の施設
 - 市役所
 - 町村役場
 - 府県界
 - 市郡界
 - 国
 - 主要地方道
 - 一般県道
 - 高速自動車国道
 - J R 線
 - 私鉄線
 - 通行不能
 - 事業中・予定
 - 森林基幹道

1 : 90,000

0 5 10km